
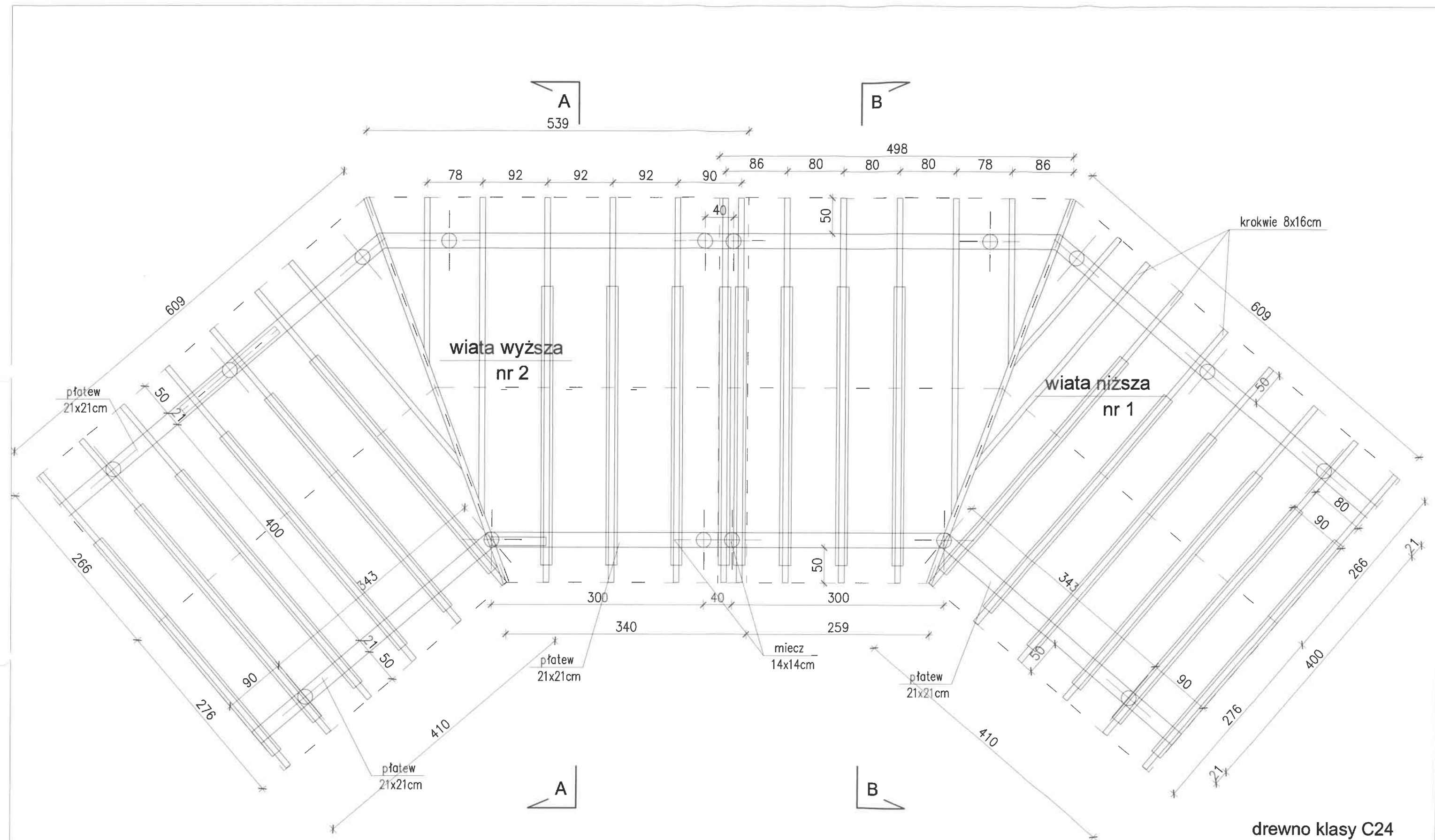

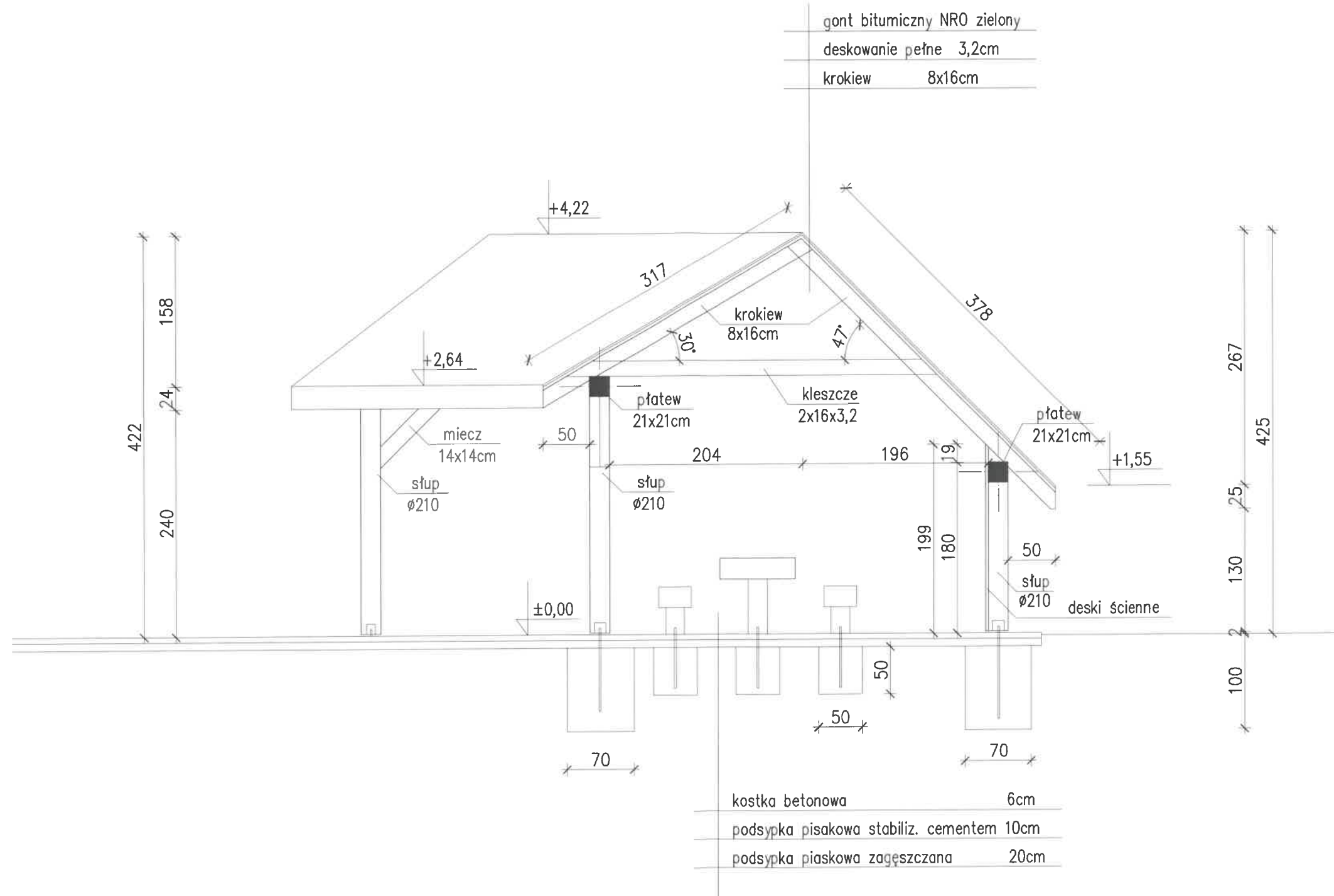


Powierzchnia każdej wiaty po obrysie słupów: 36,15m²

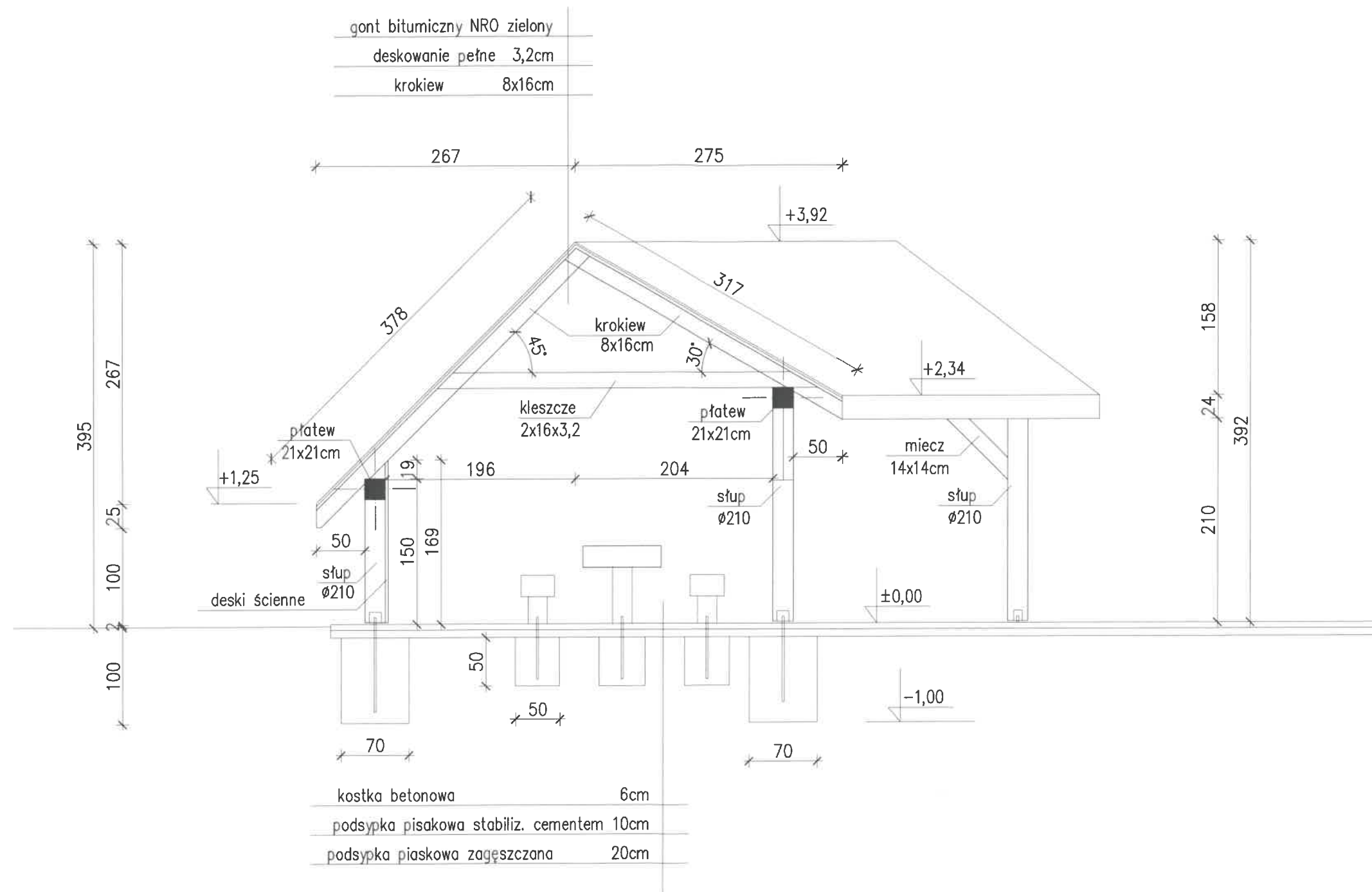
Obiekt:				DWIE WIATY LEŚNE - Janówka, ul. Leśna dz. nr 403/3 obr. Gałków Duży, gm. Koluszki		Data: 07.2022r.	
Tytuł rysunku:				RZUT NADZIEMIA		Skala: 1:50	
Branża	Funkcja	Imię i nazwisko		Nr upraw.	Podpis	Nr rys.	
konstrukcja	projektant	mgr inż. Małgorzata Olewińska UPR. BUD. DO PROJ. I KIEROW. ROBOT. BEZ OGR. W SPEC. KONSTR.-BUD. NR UPR. 108/02/WŁ				2	



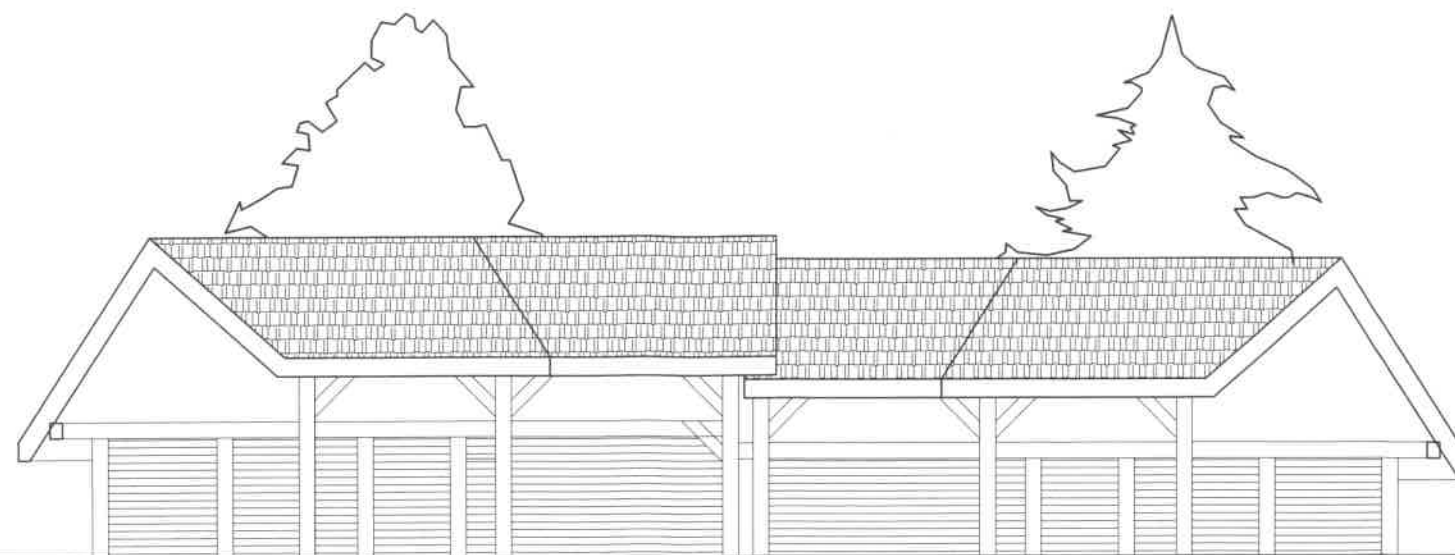
Obiekt:		DWIE WIATY LEŚNE - Janówka, ul. Leśna dz. nr 403/3 obr. Gałków Duży, gm. Koluszki		Data: 07.2022r.	
Tytuł rysunku:		RZUT WIĘŻBY DACHOWEJ		Skala: 1:50	
Branża	Funkcja	Imię i nazwisko	Nr upraw.	Podpis	Nr rys.
konstrukcja	projektant	<div>mgr inż. Małgorzata Olewińska UPR. BUD. DO PROJ. I KIEROW. ROBOT BEZ OGR. W SPEC. KONSTR.-BUD. NR UPR. 198/02/WŁ JANÓWKA 31, 02-340 KOZPRZA TEL. 603 241 693</div>			3



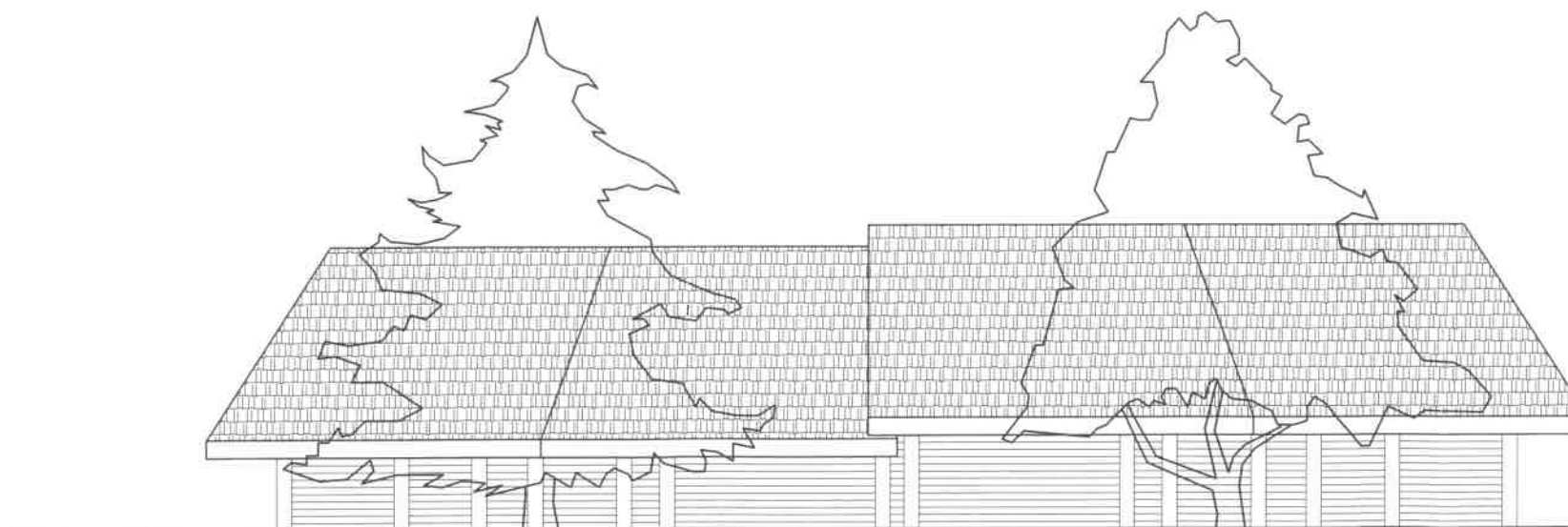
Obiekt: WIATA LEŚNA - Janówka, ul. Leśna dz. nr 403/3 obr. Gałków Duży, gm. Koluszki					Data: 07.2022r.
Tytuł rysunku: PRZEKRÓJ A - A - wiata wyższa nr 2					Skala: 1:50
Branża	Funkcja	Imię i nazwisko	Nr upraw.	Podpis	Nr rys. 5
konstrukcja	projektant	mgr inż. Małgorzata Olewińska UPR. BUD. DO PROJ. I KIEROW. ROBOT. BEZ OGR. W SPEC. KONSTR.-BUD. NR UPR. 108/02/WŁ JANÓWKA 34, 97-340 ROZPRZA		<i>Olewińska</i>	



Obiekt: WIATA LEŚNA - Janówka, ul. Leśna dz. nr 403/3 obr. Gałków Duży, gm. Koluszki					Data: 07.2022r.
Tytuł rysunku: PRZEKRÓJ B - B - wiata niższa nr 1					Skala: 1:50
Branża	Funkcja	Imię i nazwisko	upraw.	Podpis	Nr rys. 6
konstrukcja	projektant	inż. Małgorzata Olewińska UPR. BUD. DO PROJ. I KIEROW. ROBOT. BEZ OSR. W SPEC. KONSTR.-BUD. NR UPR. 168/02/WŁ JANÓWKA 34, 97-340 ROZPRZA TEL. 603 241 693		<i>Olewińska</i>	



ELEWACJA POŁUDNIOWO - ZACHODNIA



ELEWACJA PÓŁNOCNO- WSCHODNIA



WIDOK ŚRODKOWY

Obiekt:		DWIE WIATY LEŚNE - Janówka, ul. Leśna dz. nr 403/3 obr. Gałków Duży, gm. Koluszki			Data:
Tytuł rysunku:		ELEWACJE WIAT			07.2022r.
Branża	Funkcja	Imię i nazwisko	Nr upraw.	Podpis	Nr rys.
konstrukcja	projektant	Inż. Małgorzata Olewińska UPR. BUD. DO PROJ. I KIEROW. ROBOT. BEZ OGR. W SPEC. KONSTR.-BUD. NR UPR. 108/02/WŁ JANÓWKA 34, 97-340 ROZPRZA TEL. 202 644 000		<i>Olewińska</i>	7